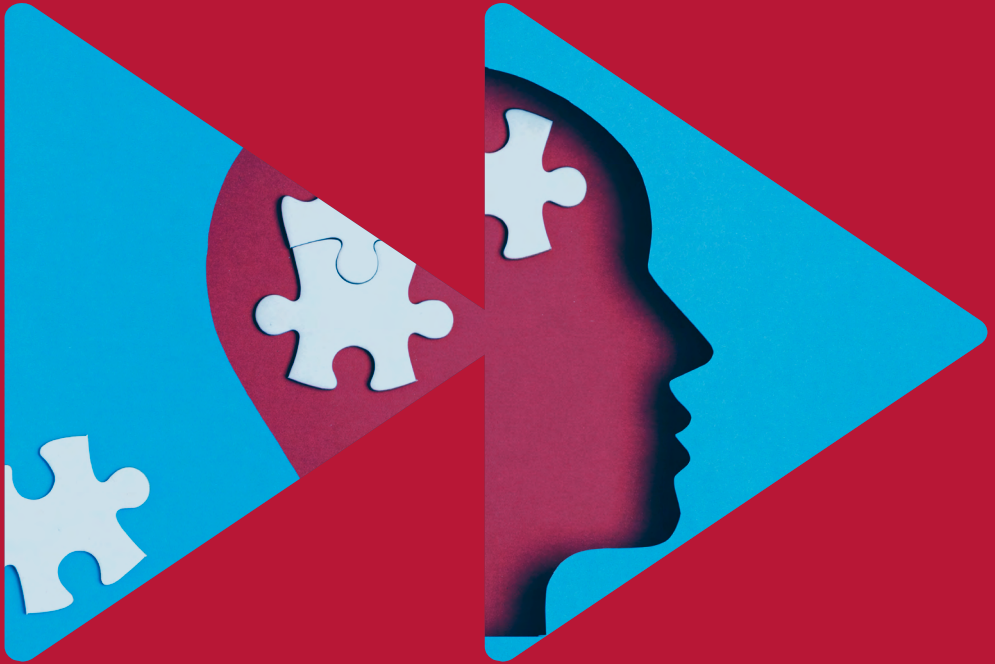




UNIVERSIDAD  
COMPLUTENSE  
MADRID



Máster Interuniversitario  
Facultad de Medicina

---

INICIACIÓN A LA  
INVESTIGACIÓN EN  
SALUD MENTAL

# MÁSTER INTERUNIVERSITARIO INICIACIÓN A LA INVESTIGACIÓN EN SALUD MENTAL

Rama de Conocimiento: Ciencias de la Salud

Centro responsable: Facultad de Medicina.

Universidad Complutense de Madrid (UCM)

Conjunto: U. de Cantabria (UC): Coordinadora - U. Autónoma de Barcelona (UAB) - U. de Barcelona (UB) - U. de Cádiz (UCA)

[www.mastersaludmental.unican.es](http://www.mastersaludmental.unican.es)

Orientación: académica-científica

Créditos: 60 ECTS

Duración: 1 curso  
(2 semestres)

Modalidad: semipresencial  
(70 % de impartición online)

## OBJETIVOS

El Máster Universitario de Iniciación a la Investigación en Salud Mental es un programa interuniversitario oficial y semipresencial, organizado por grupos de investigación pertenecientes a cinco universidades españolas (U. Cantabria (UC), U. Complutense de Madrid (UCM), U. Autónoma de Barcelona (UAB), U. de Barcelona (UB) y U. de Cádiz (UCA)) y que forman parte del Centro de Investigación Biomédica en Red de Salud Mental (CIBERSAM), un consorcio público de investigación creado por iniciativa del Instituto de Salud Carlos III (ISCIII).

Sus principales objetivos son:

- Lograr que el alumnado desarrolle un análisis crítico del conocimiento y herramientas existentes, su aplicabilidad y límites, así como perseguir un aprendizaje continuado y autónomo a lo largo de su vida.
- Facilitar, dentro de la labor investigadora, la comprensión de la relevancia que los principios fundamentales del funcionamiento del sistema nervioso presentan para determinar los diversos aspectos de la Salud Mental.
- Promover la investigación y la evaluación crítica en la práctica clínica e investigadora en los campos relacionados con la Psiquiatría y la Salud Mental.
- Proporcionar una educación adecuada acerca de las actividades, conocimientos y habilidades necesarias para el desarrollo de un trabajo eficaz en el área de la investigación en Salud Mental.
- Facilitar el desarrollo profesional del alumnado mediante la discusión crítica, el análisis de la literatura científica o el estudio de casos clínicos en el área de la Salud Mental.

## DESTINATARIOS

Dirigido a licenciados o graduados en: Medicina, Psicología, Biología, Bioquímica, Farmacia, Enfermería, Terapia Ocupacional, Biotecnología y Ciencias Biomédicas en general que tengan interés por la Salud Mental.

La admisión estará condicionada por un proceso de selección basado en la valoración de los méritos del candidato: nivel de formación previa en el ámbito de la Salud Mental, calidad de la formación, expediente académico y experiencia investigadora y profesional en área afín al Máster Universitario.

## ¿POR QUÉ ESTUDIAR ESTE MÁSTER?

El Máster Universitario está orientado a la iniciación en la investigación en Salud Mental, por lo que su salida principal es la realización del Doctorado y la investigación. Los titulados podrán integrarse en empresas de base biotecnológica, laboratorios farmacéuticos, institutos de investigación biomédica, o sistemas públicos de salud. La finalización del Doctorado además de la vía investigadora abre la puerta académica a la docencia en Salud Mental, la gestión de centros y servicios de investigación en Salud Mental públicos o privados.

## ESTRUCTURA

La estructura general del Máster Universitario está configurada por 4 módulos y el Trabajo Fin de Máster. De los 60 ECTS del Máster, 33 son obligatorios y 27 optativos (se ofertan 87 -21 ECTS en cursos presenciales y 66 ECTS en cursos online-).

- Módulo I. Obligatorio: 33 ECTS obligatorios
- Módulo II. Aspectos Fundamentales en la Investigación en Salud Mental: 32 ECTS optativos ofertados
- Módulo III. Fundamentos Biológicos y Terapéuticos de la Enfermedad Mental: 24 ECTS optativos ofertados
- Módulo IV. Aspectos Clínicos de la Investigación en Salud Mental: 31 ECTS optativos
- Trabajo Fin de Máster: 6 ECTS obligatorios

Se deben elegir un mínimo de 8 ECTS del Módulo II. Los Módulos III y IV deben sumar un mínimo de 12 ECTS, teniendo en cuenta que existe un mínimo de 3 ECTS por cada Módulo.

## PLAN DE ESTUDIOS

TIPO DE ASIGNATURA	ECTS
Obligatorias	33
Optativas	21
Trabajo Fin de Máster	6
<b>Total</b>	<b>60</b>

ASIGNATURAS OBLIGATORIAS	ECTS	SEMESTRE
<b>Módulo I. Obligatorio</b>		
Aspectos Generales de la Neurobiología - UC - online	9	1º
Estancia en una Unidad de Investigación Tipo A - UC, UCM, UAB, UB, UCA - presencial	6	1º y 2º
Estancia en una Unidad de Investigación Tipo B - UC, UCM, UAB, UB, UCA - presencial	18	1º y 2º

ASIGNATURAS OPTATIVAS	ECTS	SEMESTRE
<b>Módulo II. Aspectos Fundamentales en la Investigación en Salud Mental (elegir al menos 8 ECTS)</b>		
<b>Introducción a la Investigación Biomédica</b>		
Desarrollo de una Carrera de Investigación - UAB - presencial	4	1º
Neurodesarrollo - UC - online	4	1º
Metodología de la Investigación en Psiquiatría y Salud Mental - UC - online	6	1º
Introducción a la Investigación en Neurociencias - UB - presencial	2	2º
<b>Bases de la Patología Psiquiátrica</b>		
Aspectos Clínicos y Terapéuticos Básicos en Psiquiatría - UC - online	4	1º
Bases Biológicas de la Patología Psiquiátrica - UC - online	4	1º
Genética y Psiquiatría - UB - online	4	1º
<b>Módulo III. Fundamentos Biológicos y Terapéuticos de la Enfermedad Mental (elegir al menos 3 ECTS)</b>		
<b>Modelos Animales de Patología Psiquiátrica</b>		
Modelos Animales de Patología Psiquiátrica - UCA - online	4	1º
Bienestar en Experimentación Animal - UCA - semipresencial	3	1º
<b>Psicofarmacología Avanzada</b>		
Psicofarmacología 1 - UC/UCA - presencial	3	1º
Psicofarmacología 2 - UCM - online	3	1º
Trastornos Adictivos - UCM - online	4	1º
Farmacogenética y Farmacogenómica - UC - online	3	2º
Receptores de Neurotransmisores - UC - presencial	4	2º
<b>Terapias Físicas y Psicológicas</b>		
Terapias Físicas - UB - online	3	2º
Investigación en Terapias Psicológicas - UAB - online	4	2º
<b>Módulo IV. Aspectos Clínicos de la Investigación en Salud Mental (elegir al menos 3 ECTS)</b>		
<b>Epidemiología en Psiquiatría</b>		
Epidemiología en Psiquiatría - UC - online	4	1º
<b>Psiquiatría Clínica</b>		
Funciones Cognitivas - UCM - online	3	1º
Avances en el Trastorno Bipolar - UB - online	3	2º
Avances en la Esquizofrenia - UB - online	3	2º
Avances en los Trastornos Afectivos - UAB - online	3	2º
Papel de los Eventos Traumáticos - UAB - online	4	2º
Psicopatología - UC - online	3	2º
Psiquiatría Infanto-Juvenil - UCM - online	3	2º
Trastornos del Control de Impulsos - UCM - online	3	2º
<b>Neuroimagen</b>		
Neuroimagen - UB - online	3	2º
<b>Psiquiatría Social</b>		
Psiquiatría Social - UC - online	3	2º

TRABAJO FIN DE MÁSTER	ECTS	SEMESTRE
Trabajo Fin de Máster	6	2º



[una-europa.eu](http://una-europa.eu)

Másteres UCM



Facultad de Medicina

Campus de Moncloa

[medicina.ucm.es](http://medicina.ucm.es)

Para más información: [www.mastersaludmental.unican.es](http://www.mastersaludmental.unican.es)

Enero 2023. El contenido de este díptico está sujeto a posibles modificaciones

[www.ucm.es](http://www.ucm.es) · [web.unican.es](http://web.unican.es) · [www.uab.cat](http://www.uab.cat) · [www.ub.edu](http://www.ub.edu) · [www.uca.es](http://www.uca.es)  
[www.cibersam.es](http://www.cibersam.es)

